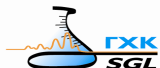




Υπουργείο
Υγείας



«Κλιματικές Αλλαγές και Υγεία»

Παγκόσμια Ημέρα Υγείας 2008

Δημοσιογραφική Διάσκεψη
Υπουργείου Υγείας

Δρ Στέλλα Κάννα Μιχαηλίδου
Διευθύντρια Γενικού Χημείου του Κράτους

Εθνικό Εστιακό σημείο για το "Περιβάλλον και την Υγεία"



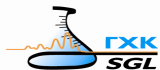


Περιγραμμά

- Τι είναι οι κλιματικές αλλαγές
- Ποιές οι επιπτώσεις στην Υγεία
- Αντιμετώπιση και Προοπτική
 - ✓ Υπηρεσίες Υγείας
 - ✓ Εθνικό Σχέδιο δράσης
 - ✓ Πολίτες



Υπουργείο
Υγείας



Τι είναι οι κλιματικές αλλαγές

Κλίμα είναι ο
ο μέσος όρος των **καιρικών
συνθηκών** που επικρατούν
σε μια **συγκεκριμένη περιοχή**
για **μεγάλη χρονική περίοδο**

Κλιματικές αλλαγές
Το φαινόμενο
θερμοκηπίου





Το φαινόμενο του θερμοκηπίου

- **Ένα φυσικό φαινόμενο απαραίτητο για την συντήρηση της ζωής στον πλανήτη μετατρέπεται από τον άνθρωπο σε καταστροφικό εφιάλτη που απειλεί την ύπαρξη του**
- Είναι η δυνατότητα της ατμόσφαιρας, να συγκρατεί τη θερμότητα που είναι αναγκαία για να επιβιώνουν τα είδη



Το φαινόμενο του θερμοκηπίου

■ Η ενέργεια του ήλιου θερμαίνει την επιφάνεια της γης και καθώς η θερμοκρασία αυξάνεται, η θερμότητα αντανακλάται στην ατμόσφαιρα ως ενέργεια υπεριώδους ακτινοβολίας.

- Ένα μέρος της ενέργειας απορροφάται στην ατμόσφαιρα από τα 'αέρια του θερμοκηπίου.
- Αυτή η φυσική διαδικασία ονομάζεται "φαινόμενο του θερμοκηπίου". Χωρίς αυτό, η μέση θερμοκρασία στη γη θα ήταν -18°C , ενώ αυτή τη στιγμή φθάνει τους $+15^{\circ}\text{C}$.



Το φαινόμενο του θερμοκηπίου

- η αυξανόμενη ρύπανση της ατμόσφαιρας αυξάνει τεχνητά το φαινόμενο του θερμοκηπίου έτσι που αυξανόμενες ποσότητες θερμότητας εγκλωβίζονται πάνω από τη Γη αντί να διαρρέουν στο διάστημα.
- Αυτή η υπερθέρμανση που προκαλεί ο ανθρώπινος παράγοντας ονομάζεται "ενισχυμένο" φαινόμενο του θερμοκηπίου και προκαλεί τις κλιματικές αλλαγές.





Το φαινόμενο του θερμοκηπίου

❖ Τα αέρια του θερμοκηπίου

- αποτελούνται από υδρατμούς, διοξείδιο του άνθρακος, μεθάνιο οξείδια του αζώτου, όζον
 - Προέρχονται από φυσικές διεργασίες ή ανθρωπογενείς όπως πχ από τις καύσεις ορυκτών καυσίμων, βιομηχανίες κ.ά
- ❖ Ο μεγαλύτερος συντελεστής του φαινομένου του θερμοκηπίου είναι το **διοξείδιο του άνθρακα**.
- ❖ Από την Βιομηχανική Επανάσταση οι συγκεντρώσεις διοξειδίου του άνθρακα στην ατμόσφαιρα αυξήθηκαν κατά 30%.



Υπουργείο
Υγείας



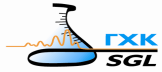
Οι αιτίες

- Καύση ορυκτών καυσίμων
- Αποψίλωση δασών
- Χρήση λιπασμάτων
- Απορρίμματα
- Αέριες εκπομπές των μεταφορικών μέσων και των βιομηχανιών





Υπουργείο
Υγείας



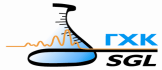
Δραματικές προβλέψεις IPCC

Η Διακυβερνητική Επιτροπή για τις Κλιματικές Αλλαγές υπολογίζει ότι εάν η ρύπανση της ατμόσφαιρας συνεχισθεί με τους ίδιους ρυθμούς το 2100

- ✓ η στάθμη των υδάτων της θάλασσας θα αυξηθεί από 9 έως και 88 cm και
- ✓ η μέση παγκόσμια θερμοκρασία είναι πολύ πιθανό να αυξηθεί περαιτέρω κατά $1,8^{\circ}\text{C}$ έως 4°C -και στη χειρότερη περίπτωση έως $6,4^{\circ}\text{C}$ -
- ✓ Ακόμη και εάν μπορούσαμε σήμερα να σταματήσουμε την ατμοσφαιρική ρύπανση η υπερθέρμανση της γης θα συνεχιζόταν για δεκαετίες ή ακόμη και αιώνες.



Υπουργείο
Υγείας



ΔΡΑΜΑΤΙΚΗ ΤΑΣΗ

e
k
t
i

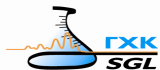
Η άνοδος της θερμοκρασίας κατά 5,5-6ο C
μέχρι το τέλος του 21ου αιώνα

είναι μεγαλύτερη

από την διαφορά της θερμοκρασίας μεταξύ της
τελευταίας εποχής των παγετώνων (πριν
από 11.500 χρόνια) μέχρι σήμερα, που είναι
μόλις 4 - 5ο C σε μέσες τιμές.

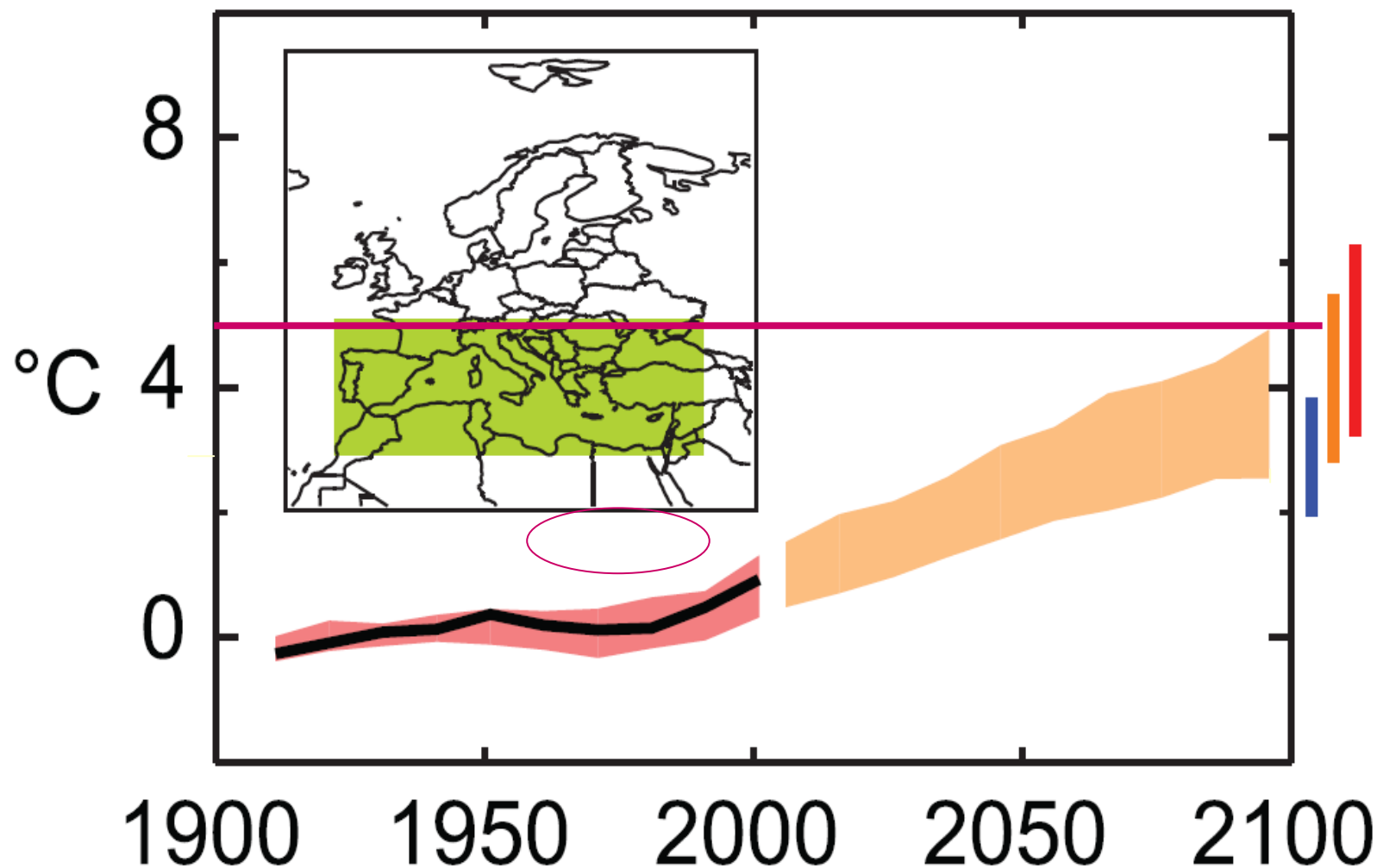


Υπουργείο
Υγείας



Τα τελευταία 100 χρόνια η μέση παγκόσμια θερμοκρασία
έχει αυξηθεί κατά $0,76^{\circ}\text{C}$.

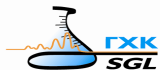
Προβλέπεται αύξηση κατά $2-6^{\circ}\text{C}$? Μέχρι το 2070



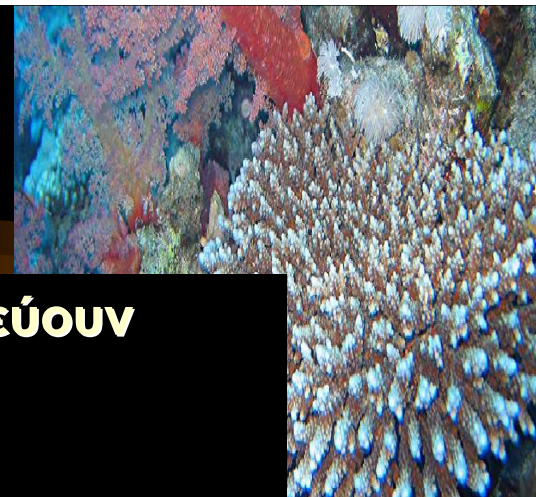
REF. IPCC, 2007



Υπουργείο
Υγείας



Οι Επιπτώσεις



33% των οικοσυστημάτων κινδυνεύουν

Ακραία καιρικά φαινόμενα

- ❖ Πλημμύρες, καταιγίδες,
- ❖ άνοδος της στάθμης της θάλασσας
- ❖ **Ανομβρία, ξηρασία, ερημοποίηση**
- ❖ **Καύσωνες**
- ❖ **Έλλειψη πόσιμου νερού**

Πυρκαγιές τεραστίων διαστάσεων

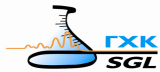
- ✓ προκαλούν αποψίλωση, καταστροφές οικοσυστημάτων
- ✓ σοβαρότατη ρύπανση του αέρα και του νερού με καρκινογόνες και άλλες ουσίες



Adapted From
WWF_Greece



Υπουργείο
Υγείας



Αύξηση 2° C: Επιπτώσεις στο Νερό και Γεωργία

Νερό

662 εκ. - 3 δις άνθρωποι κινδυνεύουν από την έλλειψη νερού.

Παγκόσμια έλλειψη νερού.

Μείωση υγρασίας του εδάφους που καταλήγει σε εντατικοποίηση της εκμετάλλευσης της γης και μειωμένη απόδοση.

Γεωργία

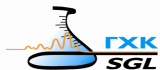
Αυξανόμενη πείνα σε μέρη όπως η υπο-Σαχάρια Αφρική και η νότια Ασία εξαιτίας της μείωσης της αγροτικής παραγωγής.

Αυξανόμενες ανομοιότητες και συχνότερες διαμάχες εξαιτίας της έλλειψης νερού και λιγότερο προβλέψιμες σοδειές.

Adapted From
WWF_Greece



Υπουργείο
Υγείας



ΟΙ ΕΠΙΠΤΩΣΕΙΣ ΣΤΗΝ ΥΓΕΙΑ ΕΙΝΑΙ ΕΜΜΕΣΕΣ ΑΛΛΑ ΚΑΙ ΑΜΕΣΕΣ

7 Απριλίου 2008

climate public health_08

SCMichaelidou

14



Άμεσες Επιπτώσεις στην Υγεία

- Θάνατοι από θερμοπληξία: 70,000 στην Ευρώπη το 2003
- Οι ψηλές θερμοκρασίες -τα θερμά κύματα
 - ✓ Επιπτώσεις στο καρδιαγγειακό σύστημα
 - ✓ Μολύνσεις του αναπνευστικού συστήματος

● Ρύπανση του Αέρα:

- Επιπτώσεις στο καρδιαγγειακό σύστημα
 - Μολύνσεις του αναπνευστικού συστήματος
 - Συμβολή στην πρόκληση/ εξέλιξη του Καρκίνου
- Στρες και επιδράσεις στη ψυχική υγεία

- **Νοσηρότητα**
- **Πρόωροι Θάνατοι**

- **Επίδραση της ηλιακής ακτινοβολίας**
 - ❖ **Καρκίνος του δέρματος**

PMs



Οζον

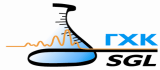


Καρκινογόνες κ.α

Συνέργεια
Ρύπανσης &
Θερμοκρασίας*



Υπουργείο
Υγείας



Άμεσες Επιπτώσεις στην Υγεία

Μεταδιδόμενες ασθένειες:

- ✓ αλλαγές στον τρόπο διάδοσης των ασθενειών που διαδίδονται μέσω της τροφής, του αέρα και του νερού
- ✓ επανεμφάνιση ασθενειών που είχαν εκλείψει, όπως πχ η φυματίωση,
- ✓ η αύξηση και μετάδοση, νέων και ενδεχομένως ανθεκτικότερων μικροβίων και

Αλλεργίες:

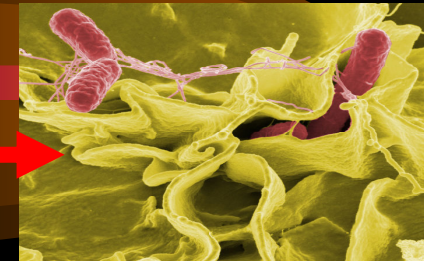
- ✓ η έξαρση και
- ✓ διαφοροποίηση των αλλεργιών



Επιπτώσεις στην Υγεία στην Ε.Ε

Ref The EU-funded CASHI project

- Τα περιστατικά Σαλμονελλώσεων αυξάνονται κατά 5-10% για κάθε αύξηση κατά 1°C της εβδομαδιαίας θερμοκρασίας όταν η θερμοκρασία είναι τουλάχιστον 5°C.
- Η ασθένεια Lyme/ borreliosis και οι εγκεφαλίτιδες που μεταφέρονται από τα τσιμπούρια μετατοπιστεί την τελευταία δεκαετία σε διαφορετικά γεωγραφικά πλάτη και υψόμετρα.
- Η μέση περίοδος ανθοφορίας φυτών με αλλεργιογόνες επιδράσεις έχει αυξηθεί κατά 10-11 μέρες τα τελευταία 30 χρόνια.
- Οι πλημμύρες προκάλεσαν μεγάλο αριθμό τραυματισμών και θανάτων. Η συχνότητά τους αναμένεται να αυξηθεί





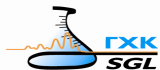
Άμεσες Επιπτώσεις στην Υγεία

Όταν συντρέχουν τα πιο κάτω, οι επιπτώσεις είναι σοβαρότερες:

- ✓ Ψυχικές διαταραχές, κατάθλιψη, καρδιαγγειακές παθήσεις, διαβήτης
- ✓ Λήψη φαρμάκων που επηρεάζουν την φυσιολογική ικανότητα θερμοπροσαρμογής,
- ✓ Κοινωνική ανισότητα και φτώχεια



Υπουργείο
Υγείας



Ευάλωτοι πληθυσμοί*



Ηλικιωμένοι

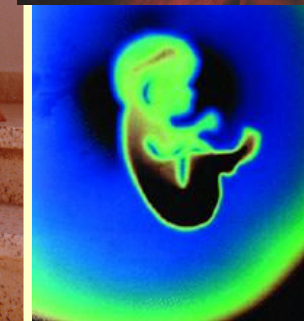
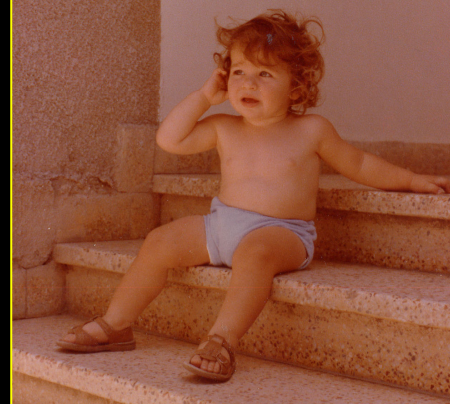


Πτωχοί & Άστεγοι



* From WHO/EURO adapted

Τα παιδιά μας τόσο
πολύτιμα μα και
τόσο ευάλωτα

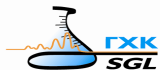


Η ευαισθησία αυτών των ομάδων τις καθιστά
δυσνητικά θύματα

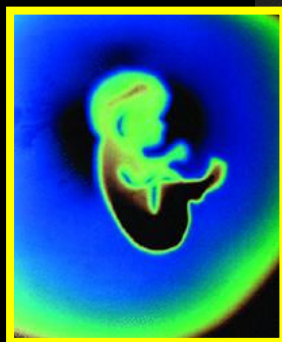
- ❖ θερμοπληξίας-θερμικού στρες),
- ❖ αφυδάτωσης,
- ❖ καρδιακών-αναπνευστικών προβλημάτων
- ❖ Καρκινογένεσης (ιδίως τα παιδιά/έμβρυα)



Υπουργείο
Υγείας



Ιδιαίτερη ανησυχία για το παιδί



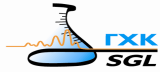
7 Απριλίου

Γιατί?

Τα παιδιά δεν είναι δική μας μικρογραφία:
Είναι διαφορετικά!



Υπουργείο
Υγείας



Ιδιαίτερη φροντίδα για το παιδί

Εθνικό Σχέδιο Δράσης CY-Cehap 2007-2010

Μεταξύ άλλων έχουν
μεγαλύτερη

ΕΚΘΕΣΗ

Αυξημένοι ρυθμοί ανάπτυξης και
διαίρεσης -πολλαπλασιασμού
κυττάρων για αυτό

- ❖ Αναπνέουν πιο γρήγορα και περισσότερο, τρωνε και πίνουν περισσότερο **ανά μονάδα βάρους**
- ❖ Το δέρμα μπορεί ν' απορροφά περισσότερο: μεγαλύτερη επιφάνεια /ρBW και μεγαλύτερη απορρόφηση

Ευαισθησία



- ❖ Ατελώς αναπτυγμένοι ή ασθενείς μηχανισμοί άμυνας και αποτοξίνωσης
- ❖ Όργανα πχ του αναπνευστικού ατελώς αναπτυγμένα- σε εξέλιξη
- ❖ Ο πλακούντας δεν μπορεί πάντα να προφυλάξει το έμβρυο
- ❖ Αυξημένοι ρυθμοί διαίρεσης - πολλαπλασιασμού κυττάρων περιλαμβανομένων των **καρκινικών**

7 Απριλίου 2008

* From WHO/EURO adapted

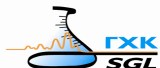
climate public health_08

© Michaela

21



Υπουργείο
Υγείας



Κλιματικές Αλλαγές: Πρόκληση για τις υπηρεσίες Υγείας

* ΠΡΟΣΑΡΜΟΓΗ -ΕΓΡΗΓΟΡΣΗ -
ΑΠΟΤΕΛΕΣΜΑΤΙΚΟΤΗΤΑ



* Συμβολή στην
ΜΕΙΩΣΗ ΤΩΝ ΑΙΤΙΩΝ
ΜΕΙΩΣΗ ΤΩΝ
ΕΚΠΟΜΠΩΝ

Τυχόν αποτυχία των υπηρεσιών υγείας να ανταποκριθούν με επάρκεια μπορεί να προκαλέσει

- ❖ επιδείνωση των επιπτώσεων και της νοσηρότητας
- ❖ αυξημένες δαπάνες θεραπείας και φροντίδας
- ❖ και τελικά αρνητικές επιπτώσεις στην παραγωγικότητα του πληθυσμού.

* From WHO/EURO adapted

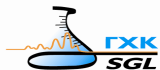
7 Απριλίου 2008

climate public health_08





Υπουργείο
Υγείας



Εθνικό Σχέδιο Δράσης

7 Απριλίου 2008

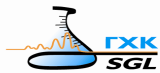
climate public health_08

SCMichaelidou

23



Υπουργείο
Υγείας



Εθνικό Σχέδιο Δράσης

ΠΡΟΣΑΡΜΟΓΗ -ΕΓΡΗΓΟΡΣΗ : η προετοιμασία και ενδυνάμωση των υπηρεσιών Δημόσιας Υγείας

- ✓ **Στρατηγικός σχεδιασμός διαχείρισης των κινδύνων -σχέδια δράσης**
 - ετοιμότητα αποτελεσματικής και έγκαιρης αντιμετώπισης των κρίσεων και των ευρύτερων επιπτώσεων στην Δημόσια Υγεία
 - Προσαρμογή της υποδομής παροχής κοινωνικής και ιατρικής φροντίδας στις νέες ανάγκες
- ✓ **Ενίσχυση της δυνατότητας και ισότιμης πρόσβασης στις υπηρεσίες Υγείας και πληροφόρησης**
 - Ιδιαίτερα για τα παιδιά και τους ηλικιωμένους
- ✓ **Έγκαιρη διάγνωση των ασθενειών,**
 - ενδυνάμωση των συστημάτων παρακολούθησης και καταγραφής
- ✓ **Ενίσχυση της προσαρμοστικότητας των πολιτών στις πιέσεις των κλιματικών αλλαγών**
 - Καθοδήγηση -ενημέρωση
 - Ευαισθητοποίηση -εμπλοκή των ΜΜΕ
 - Διευκόλυνση στην επιλογή σωστών πρακτικών που οδηγούν σε πρόληψη και προφύλαξη

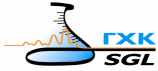
Προφύλαξη
Απο τον ήλιο

Προφύλαξη
ζέστη

* From WHO/EURO adapted



Υπουργείο
Υγείας



Εθνικό Σχέδιο Δράσης

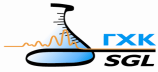
□ ΣΥΜΒΟΛΗ ΣΤΗ ΜΕΙΩΣΗ ΤΩΝ ΑΙΤΙΩΝ - ΜΕΙΩΣΗ ΤΩΝ ΕΚΠΟΜΠΩΝ

- ✓ Η διαφώτιση του κοινού
- ✓ Επένδυση στα παιδιά και τους νέους
- ✓ η συνειδητοποίηση ότι οι κλιματικές αλλαγές επηρεάζουν σοβαρά την υγεία του ανθρώπου ενώ ταυτόχρονα προκαλούνται από την ανθρώπινη δραστηριότητα
 - πρακτικές καθημερινής ζωής στο ατομικό και συλλογικό επίπεδο που να συμβάλλουν στην μείωση των αιτιών του προβλήματος.
- ✓ Προώθηση μέτρων για υγιεινότερες και φιλικές προς το περιβάλλον επιλογές
- ✓ «Διαλέξτε την Υγεία -Κάνετε τις επιλογές υγείας ευκολότερες»





Υπουργείο
Υγείας



Το Πρόγραμμα της Ε.Ε.
Πως μπορώ να βοηθήσω

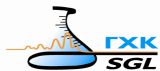
CHANGE

**Μείωσε το δικό σου
Περιβαλλοντικό Αποτύπωμα**

<http://www.climatechange.eu.com/>



Υπουργείο
Υγείας



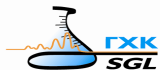
Στην Ευρώπη



- Κάθε **πολίτης** παράγει 11 τόνους εκπομπών αερίων του θερμοκηπίου/ έτος, οι 9 περίπου είναι CO_2
- Τα **νοικοκυριά** χρησιμοποιούν το 1/3 της ενέργειας και ευθύνονται για το 20% των εκπομπών CO_2
- Το ιδιωτικό αυτοκίνητο ευθύνεται για το 10% των εκπομπών CO_2 . Στην Κύπρο σίγουρα το ποσοστό είναι μεγαλύτερο
- Κατοικεί το 7% του Παγκόσμιου πληθυσμού - χρησιμοποιούνται το 20% των παγκόσμιων πόρων σε τρόφιμα, ενέργεια, απορρόφηση απόβλητων
- Κάθε **πολίτης** παράγει κατά μέσο όρο 1 kg αποβλήτων/ μέρα



Υπουργείο
Υγείας



Μπορείτε να συμβάλλετε

7 Απριλίου 2008

climate public health_08

SCMichaelidou

28



Πως μπορώ να βοηθήσω-δώσε μια ΥΠΟΣΧΕΣΗ (από την Ευρωπαϊκή Επιτροπή)



Προτιμείτε προϊόντα
με την σήμανση
Eco

Προτιμείτε
εγχώρια **εποχιακά**
προϊόντα

Τρώγε λιγότερο
κρέας
Η παραγωγή του
εκλύει **CO₂**

Ρύθμισε τον
θερμοστάτη

Χρησιμοποιήστε
Λιγότερο χαρτί
Φωτοτυπείστε
σε διπλή όψη

Ανακύκλωσε

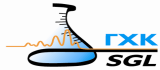
Περπάτα

Φύτεψε ένα δέντρο
5 δέντρα
απορροφούν
1 τόνο CO₂

Κλείσε τον
διακόπτη



Υπουργείο
Υγείας



Υπολογίστε το ανθρακικό σας αποτύπωμα

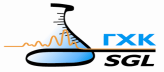
<http://www.mycarbonfootprint.eu/el/>

- Ας σκεφτούμε τις ατομικές περιβαλλοντικές μας επιπτώσεις και να αναλάβουμε δράση για να μειώσουμε το ανθρακικό μας αποτύπωμα.
- Ο Υπολογιστής για τον άνθρακα σας δίνει πολλές ιδέες για να μειώσετε το ανθρακικό σας αποτύπωμα μέσω απλών, καθημερινών αλλαγών.
- Οι περισσότερες είναι μικροαλλαγές που πιθανόν να μην προσέξετε καν, αλλά αν ο καθένας στην Ευρώπη υιοθετούσε μόνο λίγες καλές συνήθειες, το αποτέλεσμα θα ήταν τεράστιο.
- Για να βρείτε πόσο άνθρακα μπορείτε να εξοικονομήσετε, σημειώστε απλά τις αλλαγές που θα ήσαστε διατεθειμένοι να κάνετε σε καθεμία από τις τέσσερις κατηγορίες μας.
- Ο υπολογιστής θα υπολογίσει τότε πόσα κιλά CO₂ μπορείτε να εξοικονομήσετε κάθε χρόνο και θα σας δώσει
- την ευκαιρία να δεσμευτείτε δημοσίως ότι θα μειώσετε το προσωπικό σας ανθρακικό αποτύπωμα.





EUROPE



Παγκόσμια Ημέρα Υγείας, 2008

**Αλλάξτε στο προφίλ των
κλιματικών αλλαγών**

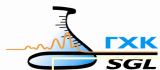
**τοποθετώντας πρώτα την
Υγεία**



www.euro.who.int/whd08



Υπουργείο
Υγείας



Κάνε εσύ την αλλαγή που θέλεις να κάνουν οι άλλοι για τον δικό σου κόσμο

Machatman Gandi

Μπορείς
Μειώσε το δικό σου
Περιβαλλοντικό Αποτύπωμα

Ρύθμισε τον
θερμοστάτη

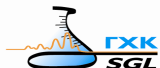
Περπάτα

Ανακύκλωσε

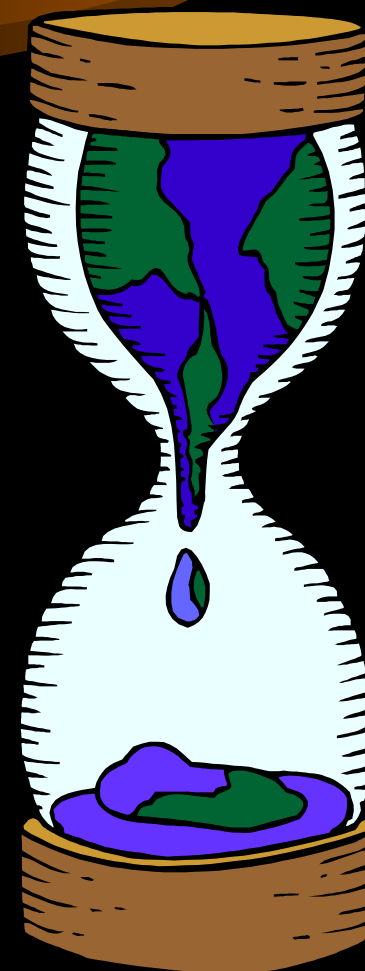
Κλείσε τον
διακόπτη



Υπουργείο
Υγείας



Σας
ευχαριστώ
για την
προσοχή
σας



7 Απριλίου 2008

climate public health_08

SCMichaelidou